

- Q1 MS-Excel में, कार्यपत्रक (वर्कशीट) में वर्तमान और अगले पत्रक (शीट) का चयन करने के लिए निम्न में से किस की-बोर्ड शॉर्टकट का उपयोग किया जाता है?
- (A) Ctrl + Shift + Page Down
(B) Ctrl + Shift + Page Up
(C) Ctrl + Shift + Arrow key
(D) Ctrl + A
- Q2 MS-Excel में, नए कार्यपत्रक (वर्कशीट) को सम्मिलित (इन्सर्ट) करने के लिए निम्नलिखित में से किस की-बोर्ड शॉर्टकट का उपयोग किया जाता है?
- (A) Alt + Shift + F1
(B) Ctrl + F1
(C) Alt + F1
(D) Ctrl + F7
- Q3 मेगस्थनीज _____ के शासनकाल के दौरान भारत आया था।
- (A) बिन्दुसार
(B) चंद्रगुप्त मौर्य
(C) स्कंदगुप्त
(D) अशोक
- Q4 अशोक के शासनकाल में तृतीय बौद्ध परिषद् का आयोजन कहाँ हुआ था?
- (A) बोध गया
(B) पाटलिपुत्र
(C) नालंदा
(D) वैशाली
- Q5 मुगलकालीन दरवारी कुशात किस भाषा में लिखे गए थे?
- (A) संस्कृत
(B) उर्दू
(C) फारसी
(D) तुर्की
- Q6 सूफी शिक्षक शेख मुइनुद्दीन विश्नी की मृत्यु _____ में हुई।
- (A) 1125
(B) 1235
(C) 1335
(D) 1015
- Q7 1928 में, बल्लभभाई पटेल ने _____ के खिलाफ गुजरात के एक तालुका बारडोली में किसान आंदोलन का नेतृत्व किया।
- (A) करों में वृद्धि
(B) सीमा शुल्क में वृद्धि
(C) भू-राजस्व में वृद्धि
(D) नमक पर कर
- Q8 हिंदुस्तान मोशलिस्ट रिपब्लिकन आर्मी (HSRA) की स्थापना दिल्ली के फिरोजशाह कोटला मैदान में एक बैठक में, _____ में की गई थी।
- (A) 1920
(B) 1908
(C) 1918
(D) 1928

निम्नलिखित कथनों में से Q12 सही/गलत की पहचान करें।

a) लाइट पेन एक इलेक्ट्रो-ऑप्टिकल पॉइंटिंग डिवाइस है जिसका उपयोग डिस्प्ले स्क्रीन पर प्रकाश सुग्राही (लाइट सेंसिटिव) पेन की मदद से वस्तुओं का चयन करने के लिए किया जाता है।

b) ट्रैकबॉल एक माउस के समान काम करती है।

c) की-बोर्ड में कर्सर और स्क्रीन की गति को नियंत्रित करने के लिए सेंट्रल-कीज़ का एक समूह होता है।

(A) a-सही, b-सही, c-सही Q14

(B) a-गलत, b-सही, c-सही

(C) a-सही, b-गलत, c-सही

(D) a-सही, b-सही, c-गलत

निम्न में से कौन सा विकल्प एक प्रोजेक्टर का एक प्रकार नहीं है?

(A) DLP प्रोजेक्टर

(B) LCD प्रोजेक्टर

(C) LED प्रोजेक्टर

(D) लाइट प्रोजेक्टर

निम्नलिखित में से कौन सा एक विशेष प्रयोजन का प्रिंटर नहीं है?

(A) फोटो प्रिंटर

(B) थर्मल-वैक्स प्रिंटर

(C) डार्क-सब्लिमेशन प्रिंटर

(D) डॉट मैट्रिक्स प्रिंटर

निम्नलिखित में से कौन से प्रिंटर नॉन-इम्पैक्ट प्रिंटर होते हैं?

(A) लेजर प्रिंटर और ड्रम प्रिंटर

(B) बबल जेट प्रिंटर और डेज़ी व्हील प्रिंटर

(C) इंकजेट प्रिंटर और डॉट मैट्रिक्स प्रिंटर

(D) लेजर प्रिंटर और इंकजेट प्रिंटर

Q13 'LCD' मॉनीटर में, 'C' का पूर्ण रूप क्या है?

(A) Crystal (क्रिस्टल)

(B) Core (कोर)

(C) Consistent (कॉन्सिस्टेंट)

(D) Constant (कॉन्स्टेन्ट)

निम्नलिखित में से कौन सी डिवाइस एक हार्ड कॉपी डिवाइस है?

(A) इंकजेट प्रिंटर और LCD मॉनीटर

(B) LCD मॉनीटर और LCD प्रोजेक्टर

(C) डेज़ी व्हील प्रिंटर और LED मॉनीटर

(D) बबलजेट प्रिंटर और लेजर प्रिंटर

Q15 टर्मिनल या कंसोल विंडो में कमांड टाइप करके, निम्न में से कौन आमतौर पर उपयोगकर्ताओं (यूज़र्स) को ऑपरेटिंग सिस्टम के साथ इंटरैक्ट (सहभागिता) करने की अनुमति देता है?

(A) कमांड लाइन इंटरफेस

(B) Editplus

(C) WordPad

(D) ग्राफिकल यूज़र इंटरफ़ेस

Q16 Windows ऑपरेटिंग सिस्टम में सभी एप्लिकेशन को मिनीमाइज़ करने और टेस्कटॉप दर्शाने के लिए निम्नलिखित में से किस की-बोर्ड शॉर्टकट का उपयोग किया जाता है?

- (A) Ctrl + Shift + Esc
- (B) F5
- (C) Windows logo key + D
- (D) Windows logo key + C

Q17 निम्नलिखित में से कौन सा ऑपरेटिंग सिस्टम GUI युक्त मल्टीयूज़र और मल्टी-टास्किंग होता है?

- (A) MS-DOS
- (B) Red Hat Linux
- (C) Android
- (D) Windows XP

Q18 दिए गए URL, <https://www.teaser.org> से डोमेन के प्रकार की पहचान करें।

- (A) संगठनात्मक डोमेन
- (B) शैक्षिक डोमेन
- (C) वाणिज्यिक डोमेन
- (D) सैन्य डोमेन

Q19 निम्न में से इंटरनेट संपर्क (कनेक्टिविटी) सेवाएँ कौन प्रदान करता है?

- (A) FTP
- (B) HTTP
- (C) ISP
- (D) TCP

Q20

Google chrome में Clear Browsing Data विकल्प को खोलने के लिए निम्न में से किस की-बोर्ड शॉर्टकट का उपयोग किया जा सकता है?

- (A) Ctrl + Shift + Delete
- (B) Ctrl + Shift + g
- (C) Ctrl + Shift + j या F12
- (D) F9

Q21

निम्न में से ISP का पूर्ण रूप क्या है?

- (A) Internet Service Provider (इंटरनेट सर्विस प्रोवाइडर)
- (B) Internet Self Provider (इंटरनेट सेल्फ प्रोवाइडर)
- (C) Intranet Service Provider (इंट्रानेट सर्विस प्रोवाइडर)
- (D) Internet Start Provider (इंटरनेट स्टार्ट प्रोवाइडर)

Q22

किसी वेबसाइट पर आप आमतौर पर जो पहला पेज देखते हैं, उसे _____ कहा जाता है

- (A) पहला पेज (फर्स्ट पेज)
- (B) अंतिम पेज (लास्ट पेज)
- (C) होम पेज
- (D) मास्टर पेज

R-14(E)

(5)

: Click Here

: Click Here

निम्नलिखित वर्ग जो किम वेन आरेख द्वारा सर्वोत्तम ढंग से निरूपित किया जा सकता है? भारत, एशिया, यूरेशिया



(A)



(D)

Q23 यदि $x = 2$ और $y = 3$ है, तो निम्न व्यंजक का मान ज्ञात करें।
 $2x + 3y - 4 = 2 \times 2 + 3 \times 3 - 4 = 4 + 9 - 4 = 9$

- (A) 133
- (B) 287
- (C) 85
- (D) 75

$37 \div 5 \times 4 + 6 - 2 + 2 = ?$
 $75 \times 4 + 6 - 2 + 2$
 $300 + 6 = 306$

Q24 निम्न समीकरण में किन संख्याओं और चिहनों के स्थान परस्पर बदल देने से दिया गया समीकरण संतुलित हो जाएगा?

$9 + 7 - 4 = (8 - 2) \times 5 = 32$

- (A) 4 और 8, + और x
- (B) 4 और 9, - और x
- (C) 4 और 8, - और x
- (D) 7 और 8, - और x

$3 + 7 - 4 \div$

$5 + 7 - 4 \div (8 \div 2) \times$

$16 - 4$
 $12 \div 4 \times (8)$
 $3 \times 8 = 24$

Q25 विकल्पों में दिए गए वर्गों में से किस वर्ग को निम्न वेन आरेख द्वारा निरूपित नहीं किया जा सकता है?



$9 + 7 \times 4$

$17 \times 4 = 68$
 $68 \div 4 = 17$

(C)

- (A) मच्छर, कीट, जोंक
- (B) गायक, गीतकार, पुरुष
- (C) चिकित्सक, बाल रोग विशेषज्ञ, महिला
- (D) कुर्सियां, फर्नीचर, लकड़ी

Q27

नीचे एक कथन और उसके बाद दो निष्कर्ष दिए गए हैं। उपयुक्त विकल्प चुनकर बताएं कि कौन से निष्कर्ष कथन का अनुसरण करते हैं।

कथन:
आपको अपने व्यक्तिगत जीवन को अपने व्यावसायिक जीवन के साथ मिलाना उपयुक्त नहीं है।
निष्कर्ष:

- I. व्यावसायिक और व्यक्तिगत जीवन को मिलाना किसी व्यक्ति के लिए अहितकर हो सकता है।
- II. गोपनीय व्यावसायिक जानकारी मित्रों और परिवार के साथ साझा करना अनुचित है।
- (A) केवल निष्कर्ष I अनुसरण करता है
- (B) केवल निष्कर्ष II अनुसरण करता है
- (C) निष्कर्ष I और II दोनों अनुसरण करते हैं
- (D) न तो निष्कर्ष I और न ही निष्कर्ष II अनुसरण करता है

Q28

नीचे एक कथन के बाद दो पूर्वधारणाएं I और II दी गई हैं। कथन और पूर्वधारणाओं पर विचार करते हुए तय कीजिए कि कौन सी पूर्वधारणा कथन में अंतर्निहित है।

कथन: प्रतिदिन एक सेब का सेवन डॉक्टर को दूर रखता है।

Q29

STRAIGHT

पूर्वधारणाएं:

- (I) डॉक्टरों को सेब पसंद नहीं होते हैं।
- (II) सेब लोगों को स्वस्थ बनाता है।
- (A) पूर्वधारणाएं I और II दोनों अंतर्निहित हैं
- (B) पूर्वधारणा I अंतर्निहित है
- (C) पूर्वधारणा II अंतर्निहित है
- (D) न तो पूर्वधारणा I और न ही पूर्वधारणा II अंतर्निहित है

नीचे एक कथन के बाद दो तर्क I और II दिए गए हैं। कथन और तर्कों पर विचार करते हुए तय करें कि कथन से संबंध में कौन से तर्क सशक्त हैं।

कथन:
क्या सरकार द्वारा शहरों के सार्वजनिक परिवहन के किराए में उल्लेखनीय कमी की जानी चाहिए?

- I. नहीं, यह शहर की परिवहन व्यवस्था को बहुत भीड़-भाड़ युक्त और अनियोजित कर देगा।
- II. हां, यह अधिक लोगों को निजी वाहनों का उपयोग बंद करने और सार्वजनिक परिवहन को अपनाने के लिए प्रोत्साहित करेगा।
- (A) तर्क I सशक्त है
- (B) तर्क II सशक्त है
- (C) न तो तर्क I और न ही तर्क II सशक्त है
- (D) तर्क I और II दोनों सशक्त हैं

Q30 एक निम्नलिखित कूट भाषा में '437' का अर्थ 'school is nice', '532' का अर्थ 'class is clean' और '297' का अर्थ 'nice and clean' है। उसी कूट भाषा में 'and' के लिए कूट निम्न में से क्या होगा?

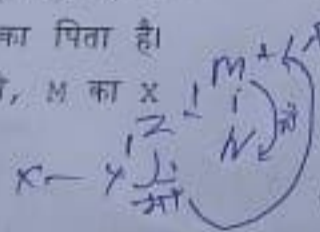
- (A) 2
- (B) 4
- (C) 9
- (D) 3

Q31 यदि एक कूट भाषा में 'BLISS' का कूट '95377' है और 'GLOBAL' का कूट '256915' है, तो उसी भाषा में 'GLASS' का कूट क्या होगा?

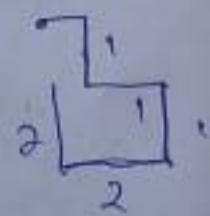
- (A) 72157
- (B) 21577
- (C) 25177
- (D) 77251

Q32 यदि, X, Y की बहन है। Z, Y की माँ है। M, Z का पिता है। N, M की माँ है, तो, M का X से क्या संबंध है?

- (A) चचेरा भाई
- (B) पुत्र
- (C) नाना
- (D) पिता



- (A) पूर्व
- (B) पश्चिम
- (C) उत्तर
- (D) दक्षिण



Q33 दो सदस्यीय एक परिवार में दो पिता, तीन भाई और एक माँ है। P, F की बहन है। V, M के पति का भाई है। D, A का पिता है और F का दादा/नाना है। इन सब में माँ कौन है?

- (A) F
- (B) P
- (C) M
- (D) A

Q34 मोहन पूर्व दिशा की ओर 1 km दौड़ता है और फिर वह दाएं मुड़ता है और 1 km दौड़ता है। फिर वह बाएं मुड़ता है और 1 km दौड़ता है। वह फिर से दाएं मुड़ता है और 1 km दौड़ता है। फिर वह दाएं मुड़ता है और 2 km दौड़ता है। अंत में, वह दाएं मुड़ता है और 2 km दौड़ता है। वह अपने आरंभिक स्थान से किस दिशा में

- Q35 ऑपरेटिंग सिस्टम का निम्नलिखित Q38 MS-Word में, वर्तमान स्थिति से
में से कौन सा नाम किसी विशिष्ट
हार्डवेयर के माध्यम पर स्वर इंटरेक्ट
करता है?
(A) डिवाइस ड्राइवर
(B) डेटा प्रोसेसर
(C) ऑप्टिकल रीडर
(D) एप्लिकेशन सॉफ्टवेयर
- Q36 निम्नलिखित में से कौन सा
ऑपरेटिंग सिस्टम प्रत्येक मेमोरी
एलोकेशन का ट्रैक रखता है?
(A) मेमोरी प्रबंधन
(B) इनपुट/आउटपुट प्रबंधन
(C) डिस्क प्रबंधन
(D) फाइल प्रबंधन
- Q37 MS-Word में, वर्तमान स्थिति से
वर्तमान पैराग्राफ के अंत तक
टेक्स्ट और ग्राफिक्स का चयन
करने के लिए, निम्नलिखित में से
किस की-बोर्ड शॉर्टकट का उपयोग
किया जाता है?
(A) Ctrl + Shift +
Down arrow key
(B) Shift + Page up
(C) Shift + Page down
(D) Ctrl + Shift +
Home
- Q39 MS-Word में, जूम इन करने
पर पूर्वानुक्रमित पृष्ठ (प्रीव्यू पेज)
के चारों तरफ घूमने के लिए
निम्नलिखित में से किस की-बोर्ड
शॉर्टकट का उपयोग किया जाता
है?
(A) Arrow keys
(B) Ctrl + Home
(C) Ctrl + Alt + I
(D) Ctrl + P
- Q40 'Conditional
Formatting', MS-Excel
365 के निम्न में से किस विकल्प
समूह में शामिल है?
(A) Styles
(B) Cells
(C) Alignment
(D) Analysis

27174731

Q41 महात्मा गांधी ने ब्रिटिश शासन के खिलाफ अपना तीसरा प्रमुख आंदोलन _____ शुरू करने का फैसला किया, जो अगस्त _____ से शुरू हुआ था।

- (A) असहयोग आंदोलन, 1940
(B) नमक मार्च, 1920
(C) सविनय अवज्ञा आंदोलन, 1930

(D) भारत छोड़ो, 1942

Q42 भारत का दूसरा सबसे बड़ा जलप्रपात जो कावेरी नदी पर है, _____ के रूप में जाना जाता है।

- (A) मोहकलिकाई जलप्रपात
(B) शिवसमुद्रम जलप्रपात
(C) जोग जलप्रपात
(D) बरेहीपानी जलप्रपात

Q43 निम्नलिखित में से कौन सी पहाड़ियाँ पूर्वांचल पर्वत श्रेणी का हिस्सा नहीं हैं?

- (A) नागा पहाड़ियाँ
(B) मणिपुर की पहाड़ियाँ
(C) शेवराय पहाड़ियाँ
(D) मिजो पहाड़ियाँ

Q44 भारत सरकार द्वारा देश के विभिन्न भागों में मृदा संरक्षण के लिए किस बोर्ड की स्थापना की गई थी?

- (A) केंद्रीय मृदा संरक्षण बोर्ड
(B) केंद्रीय शुष्क क्षेत्र संरक्षण बोर्ड
(C) राज्य पर्यावरण बोर्ड
(D) राष्ट्रीय मृदा संरक्षण बोर्ड

Q45 विशेष रूप से केरल और कर्नाटक में, ग्रीष्म ऋतु के समाप्त होते होते, पूर्व-मानसून वर्षा सामान्य है। इसे प्रायः _____ कहा जाता है।

- (A) कले की वर्षा
(B) तारियल की वर्षा
(C) आम की वर्षा
(D) वेनिला की वर्षा

Q46 कपास को अपनी वृद्धि के लिए उच्च तापमान, हल्की वर्षा, पाले से मुक्त और तेज धूप युक्त लगभग _____ दिनों की आवश्यकता होती है।

- (A) 210
(B) 310
(C) 120
(D) 90

Q47 बीज की नई संकर किस्मों के आविष्कार में अभियांत्रिकी के किस क्षेत्र को एक शक्तिशाली पूरक के रूप में मान्यता प्राप्त है?

- (A) अनुवांशिकी विज्ञान अभियांत्रिकी
(B) कृषि अभियांत्रिकी
(C) बागवानी अभियांत्रिकी
(D) वानस्पतिक अभियांत्रिकी

Q48 राउरकेला स्टील प्लांट _____ के सहयोग से ओडिशा के सुंदरगढ़ जिले में स्थापित किया गया था।

- (A) ग्रेट ब्रिटेन
(B) संयुक्त राज्य अमेरिका
(C) जर्मनी
(D) रूस

16 17 18 19 20 21 22 23
+1 +2 +3 +4 +5 +6 +7 +8

Q49 नीचे दिए गए शब्दों में से तीन किसी प्रकार से संगत हैं जबकि कोई एक उनसे असंगत है। उस असंगत शब्द का चयन कीजिए।
(A) की-बोर्ड
(B) लाइट पेन
(C) माउस
(D) प्रिंटर

Q50 निम्नलिखित अक्षर-संख्या समूहों में से तीन किसी प्रकार से संगत हैं जबकि कोई एक उनसे असंगत है। उस असंगत अक्षर-संख्या समूह का चयन कीजिए।
(A) A1D4N14
(B) O15J10C3
(C) E5K12Y25
(D) D21B2T20

Q51 विकल्पों में दिया गया कौन सा शब्द निम्नलिखित शब्दों से संबंधित है?
सीस्मोमीटर, वोल्टमीटर, स्पीडोमीटर
(A) निजी कंप्यूटर
(B) धर्मामीटर
(C) कैलकुलेटर
(D) स्मार्टफोन

Q52 विकल्पों में दिया गया कौन सा शब्द-समूह आपस में वही संबंध साझा करता है, जो संबंध निम्न शब्द-समूह आपस में साझा करता है?
इंसुलिन : मधुमेह
(A) कॉलेस्ट्रॉल : दिल का दौरा
(B) आयोडीन : मानसिक मंदता
(C) ग्लूकोज : विस्मरण
(D) फास्फोरस : निकट दृष्टि दोष

Q53 नीचे दी गई अक्षर श्रृंखला में कोई एक अक्षर गलत है। उस गलत अक्षर का चयन करें।
J, K, M, P, S, Y, E, L
(A) S
(B) P
(C) Y
(D) E

Q54 नीचे दी गई अक्षराक्षरीय श्रृंखला में कोई एक पद गलत है। उस गलत पद का चयन करें।
SBL, SBL¹, SB¹L¹, SB¹L², S¹B¹L¹, S¹B¹L², S²B¹L²
(A) SBL
(B) SB¹L¹
(C) SB¹L²
(D) S¹B¹L²

Q55 नीचे दी गई संख्या श्रृंखला में कोई एक संख्या गलत है। उस गलत संख्या का चयन करें।
12, 16, 11, 15, 10, 18, 9, 19, 8
(A) 16
(B) 11
(C) 15
(D) 9

Q56 यदि W का अर्थ 'गुणा' है, X का अर्थ 'घटाना' है, Y का अर्थ 'जोड़' है और Z का अर्थ 'भाग' है, तो निम्न व्यंजक का मान ज्ञात करें।
32 Z 8 W 7 X 6 Y 4 = ?
(A) 18
(B) 20
(C) 26
(D) 8

32 ÷ 8 × 7 - 6 + 4
4 × 7 - 6 + 4
28 - 6 + 4

Q57

सात भिन्न एक सीधी रेखा में उत्तर की ओर मुंह करके खड़े हुए हैं। V, U के ठीक पीछे या ठीक आगे खड़ा है। X पहले या दूसरे स्थान पर नहीं खड़ा है। W, X के पीछे खड़ा है। T या Y रेखा के किसी छोर पर नहीं खड़े हैं। Y या Z में से कोई एक W के ठीक बाद खड़ा है। यदि V पहले स्थान पर खड़ा है, तो निम्नलिखित में से कौन सा विकल्प निश्चित रूप से सत्य है?

- (A) U, V से पहले खड़ा है
- (B) Z, X से पहले खड़ा है
- (C) U दूसरे स्थान पर खड़ा है
- (D) X, V के ठीक पीछे खड़ा है

Q58

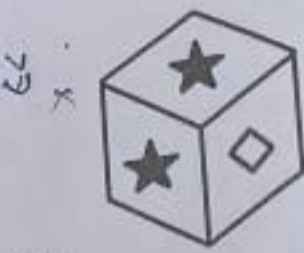
यदि निम्न आकृति को मोड़कर एक घन बनाया जाए, तो कौन-सी विकल्प आकृति बनना संभव नहीं है?



(A)

PAPER-14(E)

(12)



(B)



(C)



(D)

Q59

Windows ऑपरेटिंग सिस्टम शुरू करने के बाद निम्नलिखित में से कौन सी स्क्रीन सबसे पहले आती है?

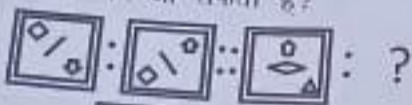
- (A) डेस्कटॉप
- (B) होमपेज
- (C) स्टार्ट-अप स्क्रीन
- (D) कॉन्फिगरेशन स्क्रीन

- Q60 निम्नलिखित में से क्या इनपुट डिवाइस का एक उदाहरण है?
 (A) स्पीकर
 (B) DLP प्रोजेक्टर
 (C) बारकोड रीडर
 (D) बबलजेट प्रिंटर
- Q61 निम्नलिखित विकल्पों में से क्या इनपुट डिवाइस का एक सामान्य कार्य है?
 (A) इनपुट डेटा कंपाइल करना
 (B) इनपुट डेटा रीड करना
 (C) इनपुट डेटा प्रोसेस करना
 (D) इनपुट डेटा लिंक करना
- Q62 निम्नलिखित में से कौन सा SDRAM का एक प्रकार नहीं है?
 (A) DDR1
 (B) DDR2
 (C) SRAM
 (D) DDR4
- Q63 निम्नलिखित में से कौन सी यूनिट किसी प्रोग्राम के निर्देशों को कैसे पूरा करने के लिए कंप्यूटर के अन्य घटकों को निर्देश देकर सिस्टम की अन्य सभी यूनिट्स की गतिविधियों का समन्वय करती है?
 (A) कंट्रोल यूनिट
 (B) अरिथमेटिक एंड लॉजिक यूनिट
 (C) स्टोरेज यूनिट
 (D) आउटपुट यूनिट
- Q64 निम्नलिखित कथनों में से सही/गलत की पहचान करें।
 a) कंप्यूटर की कंट्रोल यूनिट (CU) डेटा की कोई वास्तविक प्रोसेसिंग नहीं करती है।
 b) CPU को एकीकृत परिपथ (IC) चिप में बनाया गया है और इसे माइक्रोप्रोसेसर के रूप में भी जाना जाता है।
 c) फ्लैटबेड स्कैनर इनपुट और आउटपुट डिवाइस दोनों के रूप में काम करता है।
 (A) a- सही, b- सही, c- सही
 (B) a-गलत, b-सही, c-सही
 (C) a- सही, b- गलत, c- सही
 (D) a-सही, b-सही, c-गलत
- Q65 निम्नलिखित में से माउस की कौन सी क्रिया आमतौर पर किसी एप्लिकेशन को शुरू करती है?
 (A) बाईं ओर के बटन पर क्लिक (लेफ्ट क्लिक)
 (B) दाईं ओर के बटन पर क्लिक (राइट क्लिक)
 (C) दो बार बाईं बटन पर क्लिक
 (D) तीन बार दाईं पर बटन क्लिक
- Q66 निम्नलिखित में से कौन सी इनपुट डिवाइस एक पॉइंटिंग डिवाइस हैं?
 (A) मैकेनिकल माउस और की-बोर्ड
 (B) लाइट पेन और की-बोर्ड
 (C) ऑप्टिकल माउस और की-बोर्ड
 (D) ट्रैक बॉल और ऑप्टिकल माउस

- Q67. दिए गए विकल्पों में से उस संख्या का चयन कीजिए जो निम्नलिखित संख्याओं के साथ संगत हो।
725, 978, 989, 376
- (A) 651
(B) 615
(C) 156
(D) 561

- Q68. हॉलीवुड, 'फ़िल्म' से उसी प्रकार संबंधित है जिस प्रकार मिलिटान वैली, '_____' से संबंधित है।
- (A) फूल
(B) रसायन
(C) प्रौद्योगिकी
(D) परमाणु

- Q69. कौन-सी विकल्प आकृति, निम्न आकृतियों में प्रश्न-चिह्न (?) के स्थान पर आ सकती है?



- (A)
- (B)
- (C)
- (D)

Q70

निम्नलिखित चार विकल्पों में से तीन शब्द किसी तरीके से आपस में संगत हैं जबकि कोई एक उनसे असंगत है, उस असंगत शब्द का चयन कीजिए।

- (A) नीवू
(B) सीममी
(C) आम
(D) संतरा

Q71

यदि किसी कूट भाषा में 'SCHOOL' को 'ROOM' कहा जाता है, 'ROOM' को 'APARTMENT' कहा जाता है, 'APARTMENT' को 'CITY' कहा जाता है और 'CITY' को 'BUS' कहा जाता है, तो हमें शिक्षा लेने के लिए कहाँ जाना होगा?

- (A) BUS
(B) ROOM
(C) APARTMENT
(D) CITY

Q72

यदि किसी कूट भाषा में 'bht bet nst' का अर्थ 'Delhi Commonwealth Games' है, 'car ber bht bet' का अर्थ 'Commonwealth games Organizing Committee' है और 'bta les bet bht' का अर्थ 'history of commonwealth games' है, तो उसी कूट भाषा में 'Delhi' का कूट क्या होगा?

- (A) bet
(B) nst
(C) bht
(D) bta

Q73

मान लीजिए किनी विद्यालय ने किडरगार्टन में प्रवेश के लिए निम्नलिखित मानदंड निर्धारित किए हैं। एक बच्चे के बारे में निर्णय ले जिसका चित्रण अंत में दिया गया है।
किडरगार्टन में प्रवेश के लिए मानदंड-

1. बच्चे की आयु 1 अप्रैल, 2022 को 3 से 5 वर्ष के बीच होनी चाहिए।
2. वह रंगों को पहचानने में सक्षम होना चाहिए।
3. उसे वर्णमाला खोलने में सक्षम होना चाहिए।

हालांकि, यदि कोई बच्चा ऊपर बताए गए अन्य सभी मानदंडों को पूरा करता है, निम्न-

- a. मानदंड 1, लेकिन यदि उसकी आयु जुलाई 2022 में 3 वर्ष हो जाएगी, तो उसे प्रधानाध्यापिका के साथ अनौपचारिक बातचीत की अनुमति दी जाएगी।
- b. उपरोक्त में से मानदंड 2, लेकिन यदि वह लाल, हरा और पीला रंग पहचान सकता है, उसे प्रतीक्षा सूची में डाल दिया जाएगा।

रिजुल 12 अप्रैल 2019 को पैदा हुआ था और वह बहुत ही बुद्धिमान बच्चा है। वह रंगों को पहचान सकता है, अंग्रेजी वर्णमाला के सभी अक्षर और 50 तक की संख्याएं पढ़ सकता है।

- (A) बच्चे को प्रधानाध्यापिका के साथ अनौपचारिक बातचीत के लिए भेजा जाएगा।
- (B) बच्चे को प्रतीक्षा सूची में रखा जाएगा।
- (C) बच्चे को प्रवेश दिया जाएगा।
- (D) बच्चे को प्रवेश नहीं दिया जाएगा।

Q74

नीचे एक कथन और उसके बाद दो निष्कर्ष दिए गए हैं। उपयुक्त विकल्प चुनकर बताएं कि कौन से निष्कर्ष कथन का अनुसरण करते हैं।

कथन:

इस नौकरी के लिए केवल परिश्रमी और बुद्धिमान उम्मीदवार पर विचार किया जाएगा। शिखा को यह नौकरी दी गई है।

निष्कर्ष:

- I. शिखा परिश्रमी है।
 - II. शिखा बुद्धिमान है।
- (A) केवल निष्कर्ष I अनुसरण करता है।
 - (B) केवल निष्कर्ष II अनुसरण करता है।
 - (C) निष्कर्ष I और II दोनों अनुसरण करते हैं।
 - (D) न तो निष्कर्ष I और न ही निष्कर्ष II अनुसरण करता है।

1544472

Q75 जोधपुर का भड़ना चरण-IV (500 MW), एक ऐसा सौर पार्क है, जो राजस्थान सरकार और _____ समूह के बीच संयुक्त उद्यम में विकसित किया गया है।

- (A) रिलायंस
- (B) अडानी
- (C) टाटा (TATA)
- (D) आईएल एंड एफएस (IL&FS)

Q76 राजस्थान की 'मुख्यमंत्री एकल नारी सम्मान पेंशन योजना' के तहत विधवाओं, तलाकशुदा और परित्यक्त महिलाओं को, जिनकी आयु 55 वर्ष से 60 वर्ष के बीच है, ₹ _____ प्रतिमाह की पेंशन प्रदान की जा रही है।

- (A) 500
- (B) 750
- (C) 1000
- (D) 1500

Q77 "राजीव गांधी कृषक साथी सहायता योजना" कृषकों, खेतिहर मजदूरों और हमालों को _____ के लिए वित्तीय सहायता प्रदान करती है।

- (A) फसलोत्पादन
- (B) कृषि विपणन
- (C) कृषि-उत्पादों के भंडारण
- (D) कृषि-उत्पादों के परिवहन

Q78 राजस्थान में, मुख्यमंत्री युवा संवर्धन योजना के तहत पुरुषों को और महिलाओं, और दिव्यांग विपरीतलिंगियों और युवाओं को बेरोजगार पात्र युवाओं को अधिकतम दो वर्ष या उनके रोजगारशुदा हो जाने तक की अवधि, जो भी पहले हो, _____ का बेरोजगारी भत्ता वितरित किया जा रहा है।

- (A) ₹1,000 व ₹1,500
- (B) ₹2,000 व ₹2,500
- (C) ₹3,000 व ₹3,500
- (D) ₹4,000 व ₹4,500

Q79 राजस्थान के निम्नलिखित कितने जिले को 'राजस्थान की चाय टोकरी' के रूप में जाना जाता है?

- (A) वरन
- (B) श्री गंगानगर
- (C) बूंदी
- (D) हनुमानगढ़

Q80 जयपुर में राजस्थान के उच्च न्यायालय की अस्तित्वमान स्थायी पीठ भारत के राष्ट्रपति के आदेश से वर्ष _____ में स्थापित की गई थी।

- (A) 1956
- (B) 1958
- (C) 1976
- (D) 1980

- Q81 पहियों पर चलने वाली जगबाण तोप, जो दुनिया की सबसे बड़ी तोप मानी जाती है, निम्नलिखित में से किस किले में स्थित है?
- (A) नाहरगढ़
 (B) जयगढ़
 (C) श्रृतागढ़
 (D) लोहागढ़
- Q82 राजस्थान का 'राज-सोनी' परिवार आभूषण निर्माण की निम्नलिखित में किस कला से संबंधित है?
- (A) कुंदन कार्य
 (B) मीनाकारी
 (C) पटवा
 (D) बेवा
- Q83 नमदा राजस्थान का एक स्थानीय शब्द है। यह एक प्रकार का ऊनी कपड़ा है जिसका उपयोग फर्श-कवरिंग के लिए किया जाता है और इसका उत्पादन मुख्यतः टोंक में होता है। नमदा बनाने की कला राजस्थान की नहीं है। इसे _____ से आयातित माना जाता है।
- (A) ईरान
 (B) अफगानिस्तान
 (C) रूस
 (D) चीन
- Q84 राजस्थान की निम्नलिखित में से किस वित्रकला शैली में ब्रश का उपयोग नहीं किया जाता है, केवल हाथ और कपड़े का उपयोग होता है?
- (A) मिनिअर पेंटिंग
 (B) किशनगढ़ पेंटिंग
 (C) फड़ पेंटिंग
 (D) कजली पेंटिंग
- Q85 भारत के सबसे लोकप्रिय लोक नृत्यों में शामिल घूमर निम्नलिखित किस जनजाति द्वारा प्रारंभ किया गया था?
- (A) मीणा
 (B) सहरिया
 (C) भील
 (D) गरासिया
- Q86 राजस्थान में चंद्रभागा मेला प्रति वर्ष कार्तिक माह के _____ दिन आयोजित किया जाता है।
- (A) पहले
 (B) सातवें
 (C) चौदहवें
 (D) अंतिम

Q87

सती (निवारण) अधिनियम, 1987 या उसके तहत बनाए गए किसी भी नियम या आदेश के प्रावधानों के निष्पादन में पुलिस की सहायता करने के लिए आवश्यक और सशक्त है।

- (A) सभी राजपत्रित अधिकारी
- (B) सभी अराजपत्रित अधिकारी
- (C) सरकार के सभी अधिकारी
- (D) सभी पुलिस कर्मी

Q88

कोई भी व्यक्ति, जो यौन शोषण से बच्चों के संरक्षण, 2012 की विभिन्न धाराओं के तहत किए गए अपराध के संबंध में किसी भी व्यक्ति के खिलाफ, केवल उसे अपमानित करने, वमूली करने या धमकी देने या बदनाम करने के इरादे से, झूठी शिकायत करता है या गलत जानकारी प्रदान करता है, उसे एक अवधि के लिए कारावास से दंडित किया जा सकता है जो _____ अवधि तक विस्तारित की जा सकती है।

- (A) छह महीने
- (B) एक वर्ष
- (C) दो वर्ष
- (D) तीन महीने

Q89

अनैतिक व्यापार (रोकथाम) अधिनियम, 1956 की धारा 3 के तहत, कोई भी व्यक्ति जो वैश्यालय का मालिक है या इसका प्रबंधन करता है या इसके प्रबंधन में काम करता है या प्रबंधन में सहायता करता है, पहली सजा मिलने पर एक अवधि के लिए

कठोर कारावास से दंडित किया जाएगा, जो _____ से कम नहीं होगी।

- (A) तीन वर्षों
- (B) दो वर्षों
- (C) एक वर्ष
- (D) पांच वर्षों

Q90

यौन अपराधों से बच्चों के संरक्षण अधिनियम, 2012 (2019 में संशोधित) की धारा 14 के अनुसार, जो भी अश्लील उद्देश्यों के लिए बच्चे या बच्चों का उपयोग करता है, उसे एक अवधि के लिए कारावास से दंडित किया जाएगा जो _____ से कम नहीं होगी।

- (A) पांच वर्षों
- (B) सात वर्षों
- (C) तीन वर्षों
- (D) एक वर्ष

Q91

दहेज प्रतिषेध अधिनियम, 1961 की धारा 6 के अनुसार, यदि कोई दहेज विवाहिता के अतिरिक्त अन्य किसी व्यक्ति द्वारा धारण किया जाता है, तो दहेज प्राप्त करने के तीन माह के भीतर या औरत के नाबालिग होने की स्थिति में उसके _____ की होने पर उसे अंतरित कर दिया जाएगा।

- (A) अठारह वर्ष
- (B) सोलह वर्ष
- (C) इक्कीस वर्ष
- (D) सत्रह वर्ष

- Q92 अजमेर में महर्षि दयानंद सरस्वती के द्वारा स्थापित मुद्रणालय का नाम क्या था?
- (A) वैदिक प्रेस
(B) वैदिक संग्रहालय
(C) वैदिक मुद्रणालय
(D) आर्य मुद्रणालय
- Q93 राजपूताना के प्रसिद्ध कवि निम्नलिखित में से कौन थे, जो रास विहारी योग जैसे क्रांतिकारियों के निकट संपर्क में थे?
- (A) जोरावर सिंह
(B) प्रताप सिंह
(C) ठाकुर केसरी सिंह बरहठ
(D) रामकरण
- Q94 1921 में, ब्रिटिश सरकार और भारतीय राज्यों से संबंधित मामलों से निपटने के लिए 'रायल एसेंट' द्वारा 'चैबर ऑफ प्रिसेस' (जिसे नरेंद्र मंडल भी कहा जाता है) की स्थापना की गई थी। इस 'चैबर ऑफ प्रिसेस' (1921-26) का प्रथम चांसलर कौन बना था?
- (A) अलवर का शासक
(B) बीकानेर का शासक
(C) झालावाड़ का शासक
(D) धौलपुर का शासक
- Q95 राजस्थान के उस भौतिक स्वरूप का नाम क्या है, जो थार के रेगिस्तान को चंबल की घाटी से अलग करता है?
- (A) विंध्य पर्वत-श्रेणी
(B) चंबल नदी
(C) मध्य प्रदेश सीमा
(D) अरावली पर्वत-श्रेणी
- Q96 राजस्थान में, बागर और भर _____ के नाम हैं।
- (A) जल-निकासी-व्यवस्था
(B) भौगोलिक क्षेत्र
(C) सांस्कृतिक क्षेत्र
(D) जिलों
- Q97 राजस्थान के निम्नलिखित किस स्थान पर सर्वाधिक वर्षा होती है?
- (A) जयपुर
(B) कोटा
(C) साउंड आवू
(D) वृजराजनगर
- Q98 किस प्रकार के वन राजस्थान राज्य के अधिकतम क्षेत्रफल को आच्छादित करते हैं?
- (A) सूखे सागौन वाले वन
(B) एनोर्गिसस पेंडुला वन
(C) मिश्रित पर्णपाती वन
(D) बोसवेलिया वन

Q99 कर्नाटक के होंसापेटे में स्थित _____ को स्वदेशी तकनीक का उपयोग करके विकसित किया गया था और यह स्थानीय लौह अयस्क और चूना पत्थर का उपयोग करता है।

- (A) विजयनगर इस्पात संयंत्र
- (B) मिलाई इस्पात संयंत्र
- (C) बोकारो इस्पात संयंत्र
- (D) दुर्गापुर इस्पात संयंत्र

Q100 किशोर जनसंख्या को सामान्यतः किस आयु वर्ग में समूहित किया जाता है?

- (A) 10-19 वर्ष की आयु के बीच
- (B) 6-19 वर्ष की आयु के बीच
- (C) 4-99 वर्ष की आयु के बीच
- (D) 13-19 वर्ष की आयु के बीच

Q101 भारत सरकार ने किस वर्ष एक व्यापक परिवार नियोजन कार्यक्रम शुरू किया था?

- (A) 1942 में
- (B) 1962 में
- (C) 1952 में
- (D) 1975 में

Q102 अशोधित मृत्यु दर क्या है?

- (A) किसी विशेष क्षेत्र में प्रति हजार जनसंख्या पर किसी विशेष वर्ष में होने वाली मौतों की संख्या।

(B) किसी दिए गए वर्ष के दौरान कुल जनसंख्या के प्रति 1000 मध्य-वर्ष के दौरान पूरे देश में जनसंख्या में होने वाली मौतों की संख्या।

(C) कुल जनसंख्या के प्रति 1000 मध्य वर्ष के दौरान किसी दिए गए भौगोलिक क्षेत्र के लिए जनसंख्या में होने वाले जन्मों की संख्या।

(D) किसी दिए गए वर्ष के दौरान कुल जनसंख्या के प्रति 1000 मध्य वर्ष के दौरान पूरे देश में जनसंख्या में होने वाले जन्मों की संख्या।

Q103 आधार जनसंख्या क्या है?

(A) एक निश्चित समयावधि के अंत में किसी क्षेत्र की कुल जनसंख्या।

(B) एक निश्चित समयावधि की शुरुआत में किसी क्षेत्र की कुल जनसंख्या।

(C) एक निश्चित समयावधि की शुरुआत में किसी क्षेत्र हुए जन्मों की कुल संख्या।

(D) किसी निश्चित समयावधि की शुरुआत में किसी क्षेत्र में हुई मृत्यु की संख्या।

- Q104 राजस्थान की _____ पेंटिंग रागों और रागिनी की सचित्र व्याख्या है।
 (A) गीत गोविंद
 (B) रागमाला
 (C) रसमंजरी
 (D) रसिकप्रिया
- Q105 वूदी रियासत किन दो शासकों के अधीन फली फूली?
 (A) अनिरुद्ध सिंह और उम्मेद सिंह
 (B) राव भाजो सिंह और राम सिंह
 (C) उम्मेद सिंह और बुद्ध सिंह
 (D) राव छतर साल और राव भाजो सिंह
- Q106 प्रसिद्ध भातखंडे संगीत विद्यालय _____ में स्थित है।
 (A) गाज़ियाबाद
 (B) आगरा
 (C) लखनऊ
 (D) वाराणसी
- Q107 पंथी नृत्य, _____ के लोक नृत्य के सबसे महत्वपूर्ण प्रकारों में से एक है।
 (A) छत्तीसगढ़
 (B) असम
 (C) नगालैंड
 (D) हिमाचल प्रदेश
- Q108 भारत को वर्ष 2022 में _____ तक फीफा U17 महिला विश्व कप की मेजबानी करनी है।
 (A) 11 से 30 अगस्त
 (B) 11 से 30 सितंबर
 (C) 11 से 30 अक्टूबर
 (D) 11 से 30 नवंबर
- Q109 निम्नलिखित में से किसने 10 अक्टूबर, 2021 को अपनी 83वें मिनट की स्ट्राइक के रूप में 77वां अंतरराष्ट्रीय गोल मारकर महान पेले की बराबरी की?
 (A) बाईचुंग भूटिया
 (B) शम्बीर अली
 (C) सुनील छेत्री
 (D) गुरप्रीत सिंह संधू
- Q110 अक्टूबर 2021 में किस शहर ने IWF (इंटरनेशनल वेटलिफ्टिंग फेडरेशन) यूथ वर्ल्ड चैंपियनशिप की मेजबानी की?
 (A) रियाद
 (B) जेद्दाह
 (C) दुबई
 (D) शारजाह

Q111 बाइमेर में 2019 में, 14वीं सदी Q113
के लोक बाबा रामदेव देव के
जन्म स्थान पर मंदिर बनाया
गया। इस मंदिर का निर्माण मुख्य
रूप से _____ से किया गया।

(A) किशनगढ़ के सफेद
संगमरमर

- (B) जैसलमेर के पीले पत्थर
(C) अजमेर का ग्रेनाइट पत्थर
(D) धौलपुर का लाल पत्थर

Q112 निम्नलिखित कौन-सा महाकाव्य
सातवीं सदी के कवि माघ द्वारा
लिखा गया, जो वर्तमान
राजस्थान के भीनमाल के रहने
वाले थे?

- (A) किरातार्जुनीयम्
(B) नैषधीयचरित
(C) कुमारसंभव
 (D) शिशुपाल-वध

राजस्थान में बोली जाने वाली
बोलियों के समूह को दिया गया
नाम 'राजस्थानी' है। ग्रियर्सन ने
पहली बार "राजस्थानी" शब्द का
प्रयोग राजस्थान में बोली जाने
वाली भाषाओं के संदर्भ में
_____ में प्रकाशित भारतीय
भाषा सर्वेक्षण में किया था।

- (A) 1904
(B) 1906
(C) 1908
 (D) 1912

Q114 अक्टूबर, 2021 में निम्नलिखित
किसे राजस्थान उच्च न्यायालय के
मुख्य न्यायाधीश के रूप में
नियुक्त किया गया?

- (A) न्यायमूर्ति इंद्रजीत मोहंती
(B) न्यायमूर्ति अकील कुरैशी
(C) न्यायमूर्ति मोहम्मद रफीक
(D) न्यायमूर्ति विक्रम नाथ

37694733

- Q115 राजस्थान का गठन 7 चरणों में हुआ, जिसका प्रथम समूह _____ 17 मार्च, 1948 को बना था।
- (A) मत्स्य संघ
(B) राजस्थान युनियन
(C) ग्रेटर राजस्थान
(D) संयुक्त राजस्थान
- Q116 राजस्थान लोकायुक्त और उप-लोकायुक्त अधिनियम, 1973 के प्रावधानों के तहत राजस्थान में लोकायुक्त का कार्यकाल _____ वर्ष का होता है।
- (A) तीन
(B) पाँच
(C) छह
(D) आठ
- Q117 राजस्थान में पंचायती राज संस्थाओं (P.R.Is) का पहला चुनाव वर्ष _____ में कराया गया था।
- (A) 1952
(B) 1956
(C) 1960
(D) 1965
- Q118 राजस्थान राज्य मानवाधिकार आयोग के अध्यक्ष के रूप में निम्नलिखित में से केवल किसकी नियुक्ति की जा सकती है?
- (A) भारतीय प्रशासनिक सेवा (IAS) का सेवानिवृत्त अधिकारी
(B) मुख्य सचिव स्तर का सेवानिवृत्त अधिकारी
(C) किसी उच्च न्यायालय के पूर्व न्यायाधीश
(D) किसी उच्च न्यायालय के पूर्व मुख्य न्यायाधीश
- Q119 राजस्थान का सबसे अधिक ऊँचा किला निम्नलिखित में से कौन-सा है?
- (A) चित्तौड़
(B) कुंभलगढ़
(C) आमेर/जबर
(D) जालौर
- Q120 दिलवाड़ा मंदिर समूह के पाँच मंदिरों में निम्नलिखित में से कौन-सा मंदिर शामिल नहीं है?
- (A) विमल वसाही
(B) लूता वसाही
(C) पशुपतिनाथ
(D) पित्तलहार
- Q121 'बीजक-की-पहाड़ी', मौर्यकालीन स्तूप-वैत्य का एक खंडहर है, जिसका निर्माण बारी बारी से लकड़ी के द्वाब्बीस स्तम्भों तथा ईट के, चूने के पत्थर से प्लास्टर किए हुए पैनलों, से हुआ था। यह कहाँ स्थित है?
- (A) बैराठ
(B) तिलवाड़ा
(C) ओजियाना
(D) मोथी

Q122 'चंवल घाटी विकास योजना' एक संयुक्त बहुउद्देश्यीय परियोजना है, जिसके पानी और बिजली में _____ बराबर के हिस्सेदार हैं।

- (A) राजस्थान और गुजरात
- ✓ (B) राजस्थान और मध्य प्रदेश
- (C) राजस्थान और उत्तर प्रदेश
- (D) राजस्थान और पंजाब

Q123 भारत में राजस्थान _____ का एकमात्र उत्पादक है।

- (A) जिक और सोना
- ✓ (B) चांदी और एल्यूमीनियम
- (C) सीसा और जस्ता अयस्क
- (D) सीसा और टिन

Q124 2011 की जनगणना के अनुसार, समय जनसंख्या के प्रतिशत के हिसाब से राजस्थान में हिंदुओं और मुसलमानों के बाद सबसे बड़ा समुदाय कौन-सा है?

- ✓ (A) सिख
- (B) जैन
- (C) ईसाई
- (D) बौद्ध

Q125 2011 की जनगणना के अनुसार राजस्थान में बाल लिंगानुपात कितना है?

- ✓ (A) 888
- (B) 909
- (C) 943
- (D) 949

Q126 वर्ष 2020-21 के लिए राजस्थान का सकल राज्य घरेलू उत्पाद (GSDP) वर्तमान मूल्यों पर पूरे देश के सकल घरेलू उत्पाद (GDP) का लगभग _____ प्रतिशत है।

- ✓ (A) 3
- (B) 5
- (C) 6
- (D) 7

Q127 2020-21 में राजस्थान की अर्थव्यवस्था के लिए राज्य के सकल राज्य मूल्य वर्धित (GSVA) में तृतीयक क्षेत्र की हिस्सेदारी कितनी थी?

- (A) लगभग 25%
- (B) लगभग 30%
- (C) लगभग 45%
- (D) लगभग 50%

Q128 राजस्थान की वर्ष 2020-21 की आर्थिक समीक्षा के अनुसार, यहां कितने मेडिकल कॉलेज हैं?

- ✓ (A) 18
- (B) 21
- (C) 23
- (D) 25

37774731

Q129 रामायण और भगवद् गीता में 'धनञ्जय' शब्द का संदर्भ _____ से है।

- (A) राजस्थान की पहाड़ियाँ
(B) राजस्थान के मरुस्थलीय भाग
(C) राजस्थान की झीलें
(D) राजस्थान की नदियाँ

Q130 "सिंधु घाटी से अलग एक हड़प्पा महानगर" के रूप में, इसके उत्खननकर्ताओं द्वारा निम्नलिखित में से किसका वर्णन किया गया है?

- (A) कुरुवा
(B) बेनारा
(C) कालीबंगा
(D) विहारीपुरा

Q131 कालीबंगा उत्तरी राजस्थान के हनुमानगढ़ जिले में _____ नदी के किनारे स्थित है।

- (A) घग्घर (सरस्वती)
(B) लूणी
(C) साबरमती
(D) बनास

Q132 राजा नागभट्ट द्वितीय का संबंध निम्नलिखित में से किस राजवंश से था?

- (A) प्रतिहार
(B) चालुक्य
(C) राष्ट्रकूट
(D) पाल

Q133 इल्तुतमिश की ताजमहल के समान राजस्थान का निम्नलिखित कौन-सा प्रमुख नगरीय केंद्र दिल्ली मस्जिद के उद्घाटन था?

- (A) अजमेर
(B) सांभर
(C) मंदीर
(D) बयाना

Q134 निम्नलिखित में से कौन-सी कृति प्रसिद्ध कवि, नाटककार और लेखक राजशेखर की नहीं है?

- (A) कर्पूर-मंजरी
(B) काव्य-मीमांसा
(C) प्रभावक-चरित्र
(D) बाल-रामायण

Q135 मुगल बादशाह अकबर की राजस्थान के राजाओं के साथ मित्रता और वैवाहिक संबंधों की नीति को किस रूप में नामित किया गया था?

- (A) राजस्थान नीति
(B) राजपूत नीति
(C) मेवाड़ नीति
(D) राजपूताना नीति

Q136 राजस्थान में गोविंदगिरी के आंदोलन का विस्तार _____ समुदाय के बीच

- (A) सहरिया
(B) गोदिया लोह
(C) भील
(D) मीणा

Q137 3 अक्टूबर 2021 को दो घंटे, चार मिनट और एक सेकंड के समय में पुरुषों की तंदन मीराशन किसने जीती?

- (A) विन्सेंट किपचुंबा
(Vincent Kipchumba)
(B) सिसे लेम्मा (Sisay Lemma)
(C) मोसिनेट गेरेमेव
(Mosinet Geremew)
(D) शूरा किटाटा (Shura Kitata)

Q138 सितंबर 2021 में राष्ट्रीय अपराध रिकॉर्ड ब्यूरो (NCRB) द्वारा जारी किए गए आंकड़ों के अनुसार, वर्ष 2019 की तुलना में वर्ष 2020 में भारत भर के शहरों में महिलाओं के खिलाफ अपराधों में लगभग _____ हुई।

- (A) 2.3% की गिरावट
(B) 8.3% की वृद्धि
(C) 2.3% की वृद्धि
(D) 8.3% की गिरावट

Q139 भारतीय दंड संहिता, 1860 की धारा 442 निम्न में से किससे संबंधित है?

- (A) गृह अतिचार
(B) लूट
(C) डकैती
(D) अनिष्ट

Q140

परेलू त्रिसा से महिला संरक्षण अधिनियम, 2005 की धारा 31 के अनुसार, प्रतिवादी द्वारा सुरक्षा आदेश के उल्लंघन के लिए निर्धारित कारावास की अधिकतम अवधि क्या है?

- (A) 1 वर्ष
(B) 2 वर्ष
(C) 3 वर्ष
(D) 6 महीने

Q141

भारतीय साक्ष्य अधिनियम, 1872 को ध्यान में रखते हुए, निम्नलिखित कथनों पर विचार करें:

1. नक्शा या प्लान एक दस्तावेज है।
2. धातु की प्लेट या पत्थर पर लिखा कोई अभिलेख एक दस्तावेज है।
3. कैरिकेचर (ब्यंग-चित्र) एक दस्तावेज है।

उपरोक्त में से कौन से कथन सही हैं?

- (A) केवल 1 और 2
(B) केवल 2 और 3
(C) केवल 1 और 3
(D) 1, 2 और 3

Q142

"वारंट-मामला (Warrant-case)" का अर्थ उन मामलों से है जो मृत्यु, आजीवन कारावास या _____ से अधिक अवधि के कारावास से दंडनीय हैं।

- (A) 3 वर्ष
(B) 2 वर्ष
(C) 1 वर्ष
(D) 4 वर्ष

Q143

Q14

Q

Q143 भारत में राष्ट्रीय वन संरक्षण नीति कब शुरू की गई थी? Q147

- (A) 1952
(B) 1992
(C) 1982
(D) 1948

Q144 "प्रोजेक्ट टाइगर", जो दुनिया में अच्छी तरह से प्रचारित वन्यजीव अभियानों में से एक है, _____ में शुरू किया गया Q148

- (A) 1950
(B) 1957
(C) 1973
(D) 1999

Q145 एक औपधीय पीधा, हिमालयन यू (टैक्सन वालचियाना) कहाँ पाया जाता है?

- (A) हिमाचल प्रदेश और असम
(B) हिमाचल प्रदेश और मध्य प्रदेश
(C) हिमाचल प्रदेश और अरुणाचल प्रदेश
(D) हिमाचल प्रदेश और मणिपुर

Q146 भारतीय संविधान का अनुच्छेद 66 _____ से संबंधित है।

- (A) राष्ट्रपति के चुनाव
(B) उपराष्ट्रपति के चुनाव
(C) राज्य विधान परिषदों के सदस्यों के चुनाव
(D) राज्य विधान सभाओं के सदस्यों के चुनाव

केंद्र-राज्य संबंधों से संबंधित मुद्दों की जांच के लिए केंद्र सरकार द्वारा सरकारिया आयोग की नियुक्ति कब की गई थी?

- (A) 1993
(B) 1973
(C) 1983
(D) 1963

भारतीय संविधान का अनुच्छेद 40 से संबंधित है।

- (A) ग्राम पंचायतों के संगठन
(B) काम की न्यायसंगत और मानवीय स्थितियों के लिए प्रावधान और मातृत्व राहत
(C) नागरिकों के लिए समान नागरिक संहिता
(D) बच्चों के लिए निःशुल्क और अनिवार्य शिक्षा का प्रावधान

Q149 भारतीय संविधान का कौन सा अनुच्छेद संसद के सत्र, सत्रावसान और विघटन से संबंधित है?

- (A) अनुच्छेद 65
(B) अनुच्छेद 75
(C) अनुच्छेद 85
(D) अनुच्छेद 95

Q150 प्रदूषकों के उच्च स्तर की उपस्थिति के कारण दृश्यता कम हो जाती है, खासकर ठंड के मौसम में जब हवा में से पानी भी संघनित हो जाता है। इसे _____ के रूप में जाना जाता है।

- (A) धुंध
(B) कोहरा
(C) धुआँ
(D) तुषार